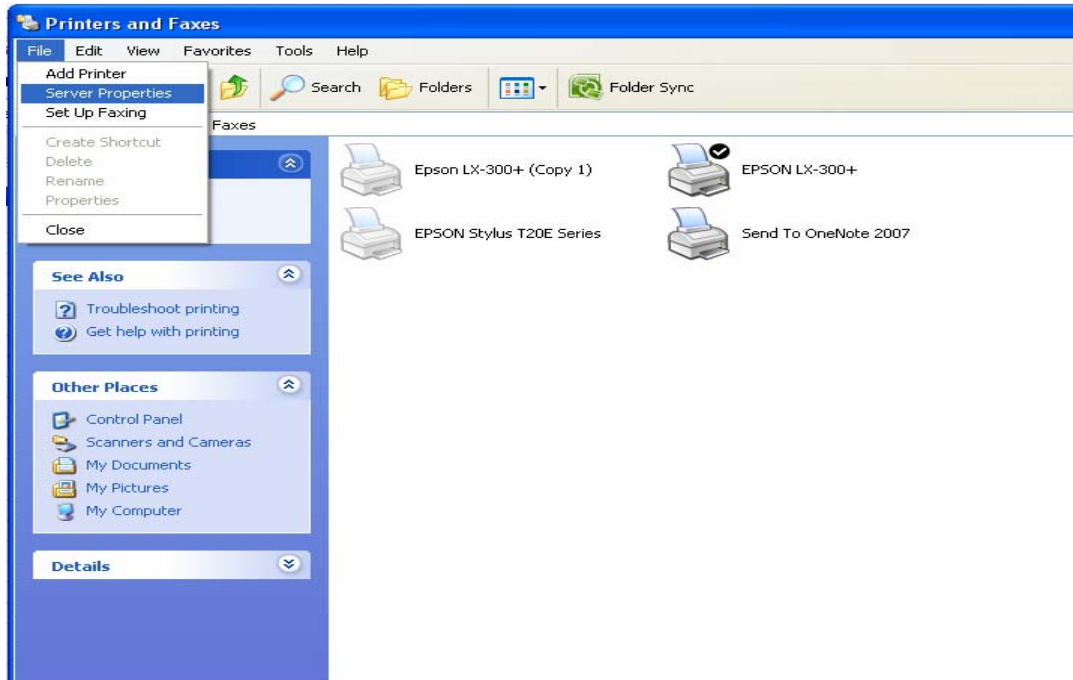


Berikut panduan mensetting printer agar berhenti sesuai panjang struk pada kertas continuous form.

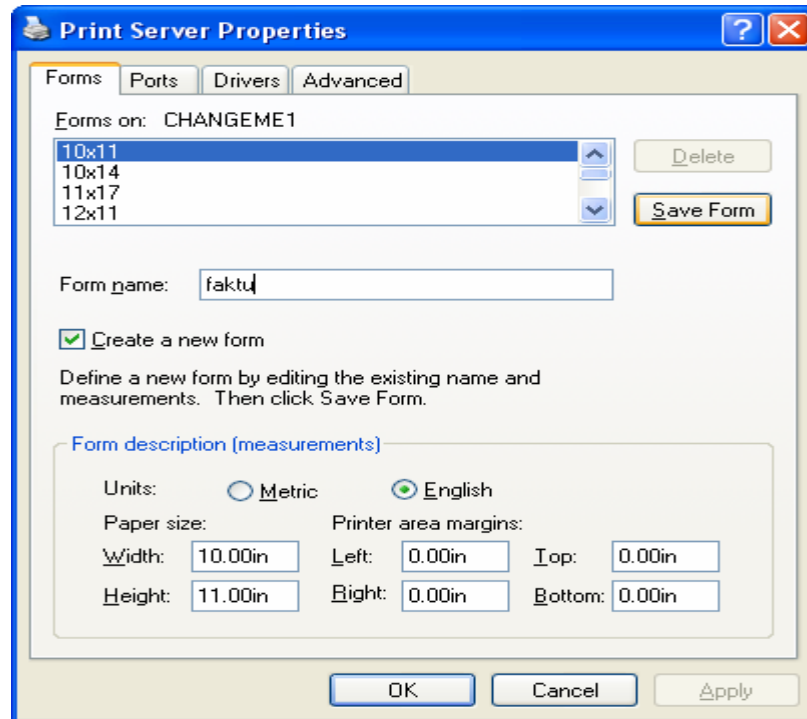
langkah-langkah untuk setting kertas custom size **Epson Lx 300+** di Windows XP :

- Klik menu **Start – Settings – Printers and Faxes**
- Lalu muncul menu Printers and Faxes
- Klik menu **File – Server Properties** (lihat gambar 1)



Gambar 1

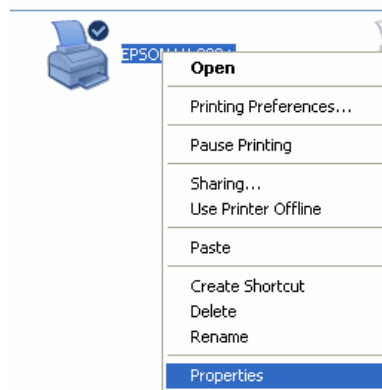
- Muncul menu Print Server Properties (lihat gambar 2)



Gambar 2

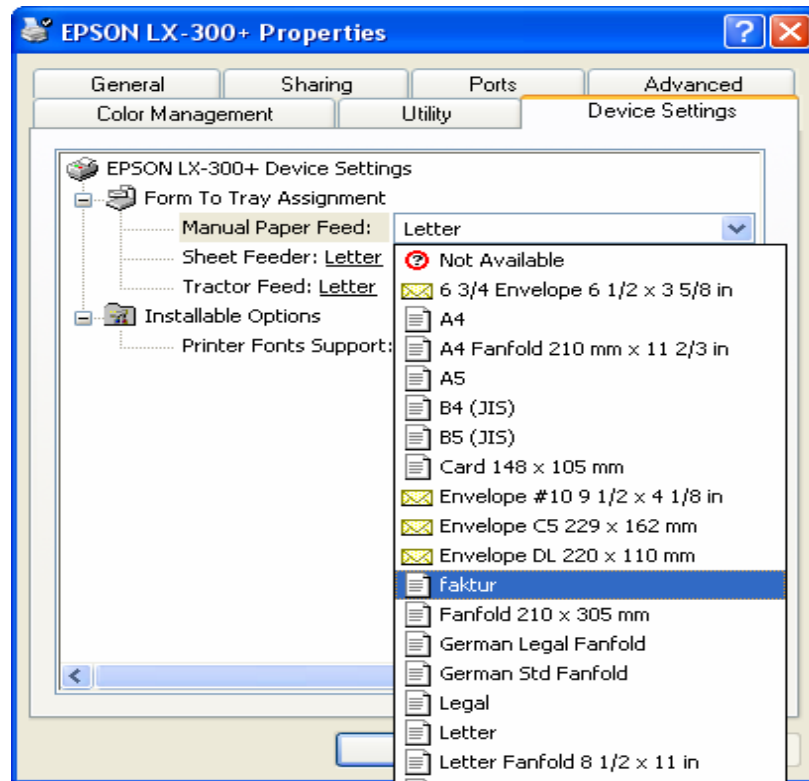
- Di **Form Name**, kita ketik nama form yang kita inginkan, misalkan namanya faktur
- Centang **Create a new form**
- Untuk **Units**, pilih **English**
- Di bagian **Width**, masukan lebar kertas yg di inginkan
- Di bagian **Height**, masukan tinggi kertas yg di inginkan
- Klik tombol **Save Form** untuk menyimpan

Setelah kertas custom size dibuat, maka Anda bisa mengganti default paper size dari printer yang Anda gunakan, misalkan sebelumnya Letter menjadi faktur. Caranya klik kanan printer > Properties. (lihat gambar 3)



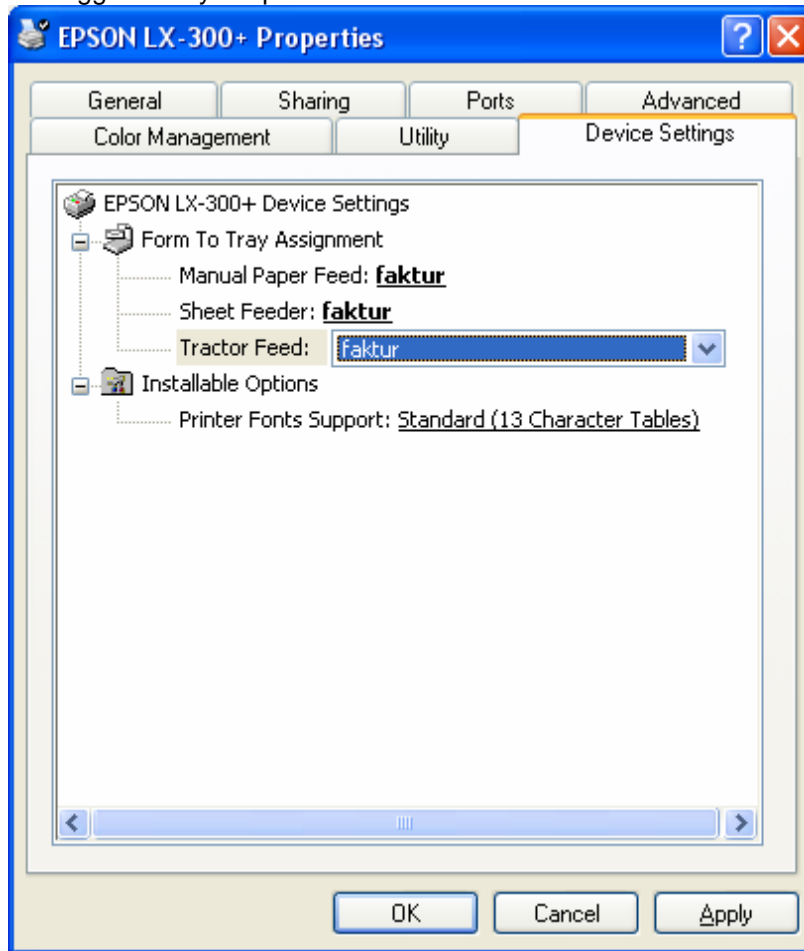
Gambar 3

- Pada menu EPSON LX 300+ Properties rubah Manual Paper Feed yang tadinya Letter menjadi faktur, begitupun Sheet Feeder dan Tractor Feed. (lihat gambar 4)



Gambar 4

- Sehingga hasilnya seperti dibawah ini.



- Klik **Apply** > **OK**

Settingan yang josssss..... (^_^)

Thanks to mas Tatang

www.indoaplikasi.com